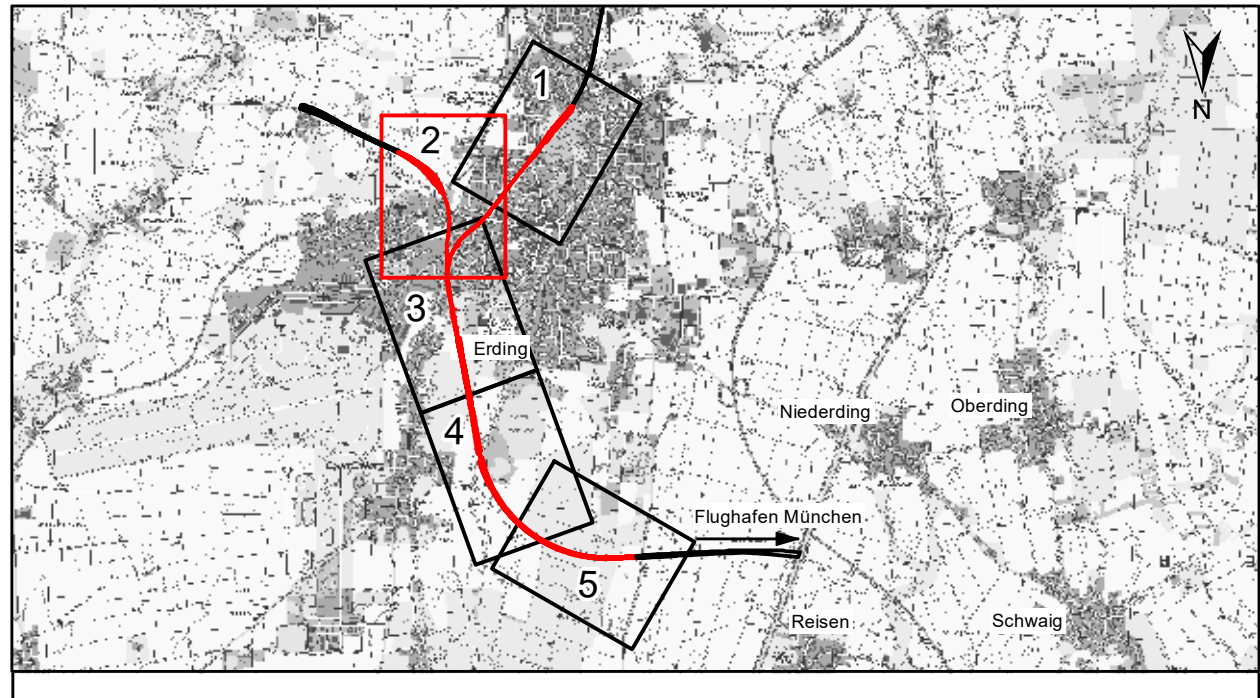


Geobasisdaten: © Bayerische Vermessungsverwaltung (www.lidbv.de)

1. Änderung

Anlage Nr.: 15.3.4



Index		Änderung / Eingrenzung	
a		Ausgangsverfahren: 1. Änderung im laufenden Verfahren - (geänderte Anlage)	01.12.2023
		Ausgangsverfahren: Antragfassung	28.02.2020
Planinhalt			
Planfeststellung			
Schutzgut Tiere und Biologische Vielfalt, Bestand			
Strecke 5601, Bahn-km 13,5+40 - 14,5+31 / Strecke 5606, Bahn-km 6,8+54 - 8,3+94			
Vorhabenträger		Vorhabenträger	
DB NETZE DB Netz AG Richelstraße 3 80634 München		DB NETZE DB Station&Service AG Bahnhofsmangement München Bayerstraße 16a, 80335 München	
Vorhabenträger		Vorhabenträger	
DB NETZE DB Energie GmbH Richelstraße 3 80634 München			
Vertragspartner		Vertragspartner	
DB NETZE DB Netz AG, Großprojekte Süd Richelstraße 3 80634 München		Datum: 08.12.2023 Unterschrift: gez. I.V. Bear	
verantwortliche Planungsgemeinschaft		verantwortliche Planungsgemeinschaft	
Ingenieurgesellschaft Östliche Schienenanbindung Flughafen München		Ingenieurgesellschaft Östliche Schienenanbindung Flughafen München	
OBERMEYER		SSF Ingenieure AG	
OBERMEYER Platten + Service GmbH, Postfach 31 15 42, 80815 München		Datum: 01.12.2023 Unterschrift: gez. ppe Lochshilber	
ifuplan		ifuplan	
Institut für Umweltplanung und Raumentwicklung, Amalienstr. 79, 80333 München		Datum: 01.12.2023 Unterschrift: gez. I.A. Frontzek	
Bauvorhaben		Bauvorhaben	
		Lückenschluss Erding - Flughafen München und Walpertskirchener Spange, PFA 4.2	